

PRÄSENTATION



ARCHITEKTURBÜRO PETER WIEST
HOCHBAU · STÄDTEBAU · DESIGN

DIPL.-ING. (FH) PETER WIEST
ARCHITEKT - AK RLP

NEUMARKT 45
06217 MERSEBURG
FON +49 3461 200895
FAX +49 3461 200894
E-MAIL: INFO@WIEST.DE

WWW.WIEST.DE

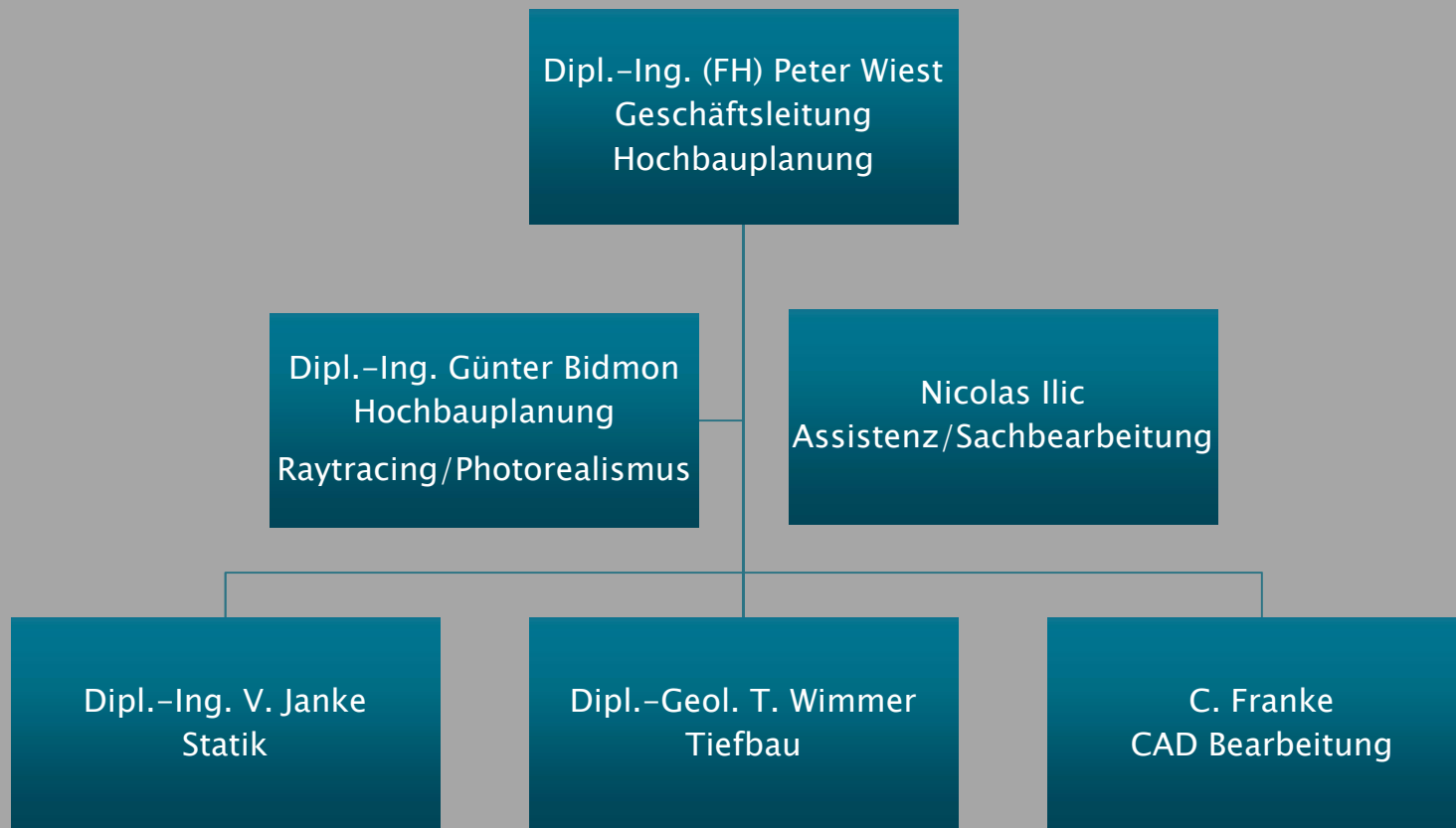
Inhalt:

- ▶ Firmengeschichte
- ▶ Organigramm und Personen
- ▶ Geschäftsfelder
- ▶ Grundsätze der Projektbearbeitung
- ▶ Referenzen
- ▶ Ressourcen und Partner
- ▶ Tools
- ▶ Kontaktadressen

FIRMENGESCHICHTE

- ▶ Gründungsjahr des Unternehmens 1958 in Remagen
- ▶ Führung in zweiter Generation seit 1990
- ▶ Gründung in Merseburg 1995
- ▶ Umstellung auf vollständige Computer gestützte Planung 1998
- ▶ Einführung eigener Thermographie in 1998
- ▶ Vollständig Web gestützte Projektbearbeitung seit 2005
- ▶ DEKRA Zertifizierung in 2010
- ▶ Betreutes Bauvolumen aktuell ca. 10 Mio. €

ORGANIGRAMM U. PERSONEN



Geschäftsfelder

▶ Tiefbauplanung

- ▶ Planung von Straßenneubauten und grundhafter Sanierung einschl. Versorgungsmedien

▶ Hochbauplanung

- ▶ Neubau/Umbau von Wohn-/Büro-/Verwaltungs- sowie Wirtschaftsgebäuden

▶ Denkmalsanierung

- ▶ Sanierungsplanung und Wirtschaftlichkeitsberechnung zur Erhaltung von Kulturdenkmälern, deren Bestandserfassung und Dokumentation

▶ Projektsteuerung

- ▶ Wahrnehmung von Bauherrenaufgaben in der Planungsphase und Realisierung

▶ Projektentwicklung

- ▶ Bauleitplanung nach BauGB und Erstellung von Entwicklungskonzepten

▶ Schaden- und Wertgutachten

- ▶ Erstellung von Bauschadensgutachten und Verkehrswertgutachten

Grundsätze der Projektbearbeitung

An der Kommunikation sollte es nicht mangeln. Wir hören zu und setzen um...

Erreichbarkeit des Büros
von 6 bis 18 Uhr

Wir stellen für jedes Projekt die passende Teamgröße zusammen

Flexible Teamgrößen je nach Aufgabenstellung

GAEB, IFC sind Standards um unser Wissen weiterzugeben

Datenaustausch für mehr Wissen

Die Wirtschaftlichkeit des Besonderen ist zu erreichen!

Das Ziel der Arbeit

Nur im intensiven Dialog mit dem Auftraggeber entsteht das richtige Planungsergebnis

Intensiver Dialog mit dem Auftraggeber

Konsequente Zukunftsorientierung + Weiterbildung sichert den Standard

Bildung sichert Leistung

Referenzen

- ▶ Grundhafter Ausbau Brauergasse und Lederberg in Nebra, mit Versorgungsleitungen
- ▶ Straßenneubau „Zützdorfer Straße“ in Braunsbedra
- ▶ Erschließungsplanung Krautstraße Merseburg „Strandkorb“
- ▶ Sanierung Barockhaus „Mühlberg 1“ in Merseburg
- ▶ Sanierung Weinhaus Hahnsberg in Remagen mit Auszeichnung „Denkmal des Jahres im Rheinland“
- ▶ Sanierung des Rektorates in Merseburg zur Kunstgalerie mit Café, Teilnehmer am „Tag der Architektur“
- ▶ **Detaillierte Referenzliste auf Anfrage**

Projektsteuerung

- ▶ Landgraf-Philipps-Anlage 42-46 in Darmstadt



- ▶ Umnutzung der vormalig
▶ Hess. Brandversicherungskammer
- ▶ Zu 41 Wohneinheiten KfW 55

- ▶ Stadtpalais Hohenlohe in Wiesbaden

- ▶ Umnutzung der ehemaligen Brockhausverlagsvilla
▶ zu 7 hochwertigen Wohneinheiten



Denkmalsanierung

- ▶ Barockhaus „Mühlberg 1a“ am Merseburger Dom



- ▶ Vergaben nach BMVBS
- ▶ Kunststiftung „ben zi bena“
- ▶ Sanierung des
- ▶ Rektorates



Tief- und Straßenbau

- ▶ Bauleitung bei der Altlastensanierung MAFA in Halle/S.



- ▶ „Wohnen am Turm“ Erschließung mit über
 - ▶ 100 Wohneinheiten und Gärten

- ▶ Erschließungsplanung „Zützdorfer Str.“ Braunsbedra

- ▶ Wohngebiet in Hanglage und 9 Baugrundstücken
- ▶ sowie Fusswegausbau für die Stadt Braunsbedra
- ▶ Vergaben nach BMVBS



Industrie- und Gewerbebau

- ▶ Betriebserweiterung JUNGHEINRICH AG in Landsberg



- ▶ Lackierzentrum Halle GmbH in Merseburg
 - ▶ Fahrzeuglackierung mit 10 Vorbereitungsplätzen
 - ▶ Unterflurabsaugung, Energieoptimiert



Ressourcen und Partner

QM-Akademie in Hückelhofen als Bildungspartner

Repro-Graf für die Plot-/Copy Logistik

Saigon ITP für die Vektorisierung, Visualisierung und CAD Bearbeitung

IQ-Zert in Sankt Augustin als Zertifizierungspartner

Tools

- ▶ CAD Arbeitsplätze mit IFC Datenaustausch
- ▶ AVA Systemlösung mit GAEB Datenaustausch
- ▶ MS Project zur Terminplanung
- ▶ Umfangreiche MS-Excel Tabellenammlung
- ▶ eigener Projektformulare
- ▶ Formularsammlung zur Vergabe des BMVBS
- ▶ Eigenes Bauleitungshandbuch
- ▶ Eigene Qualitätsüberwachung in Anlehnung
- ▶ an DIN 9001

KONAKTADRESSEN

- ▶ Architekturbüro Wiest
- ▶ Standort Merseburg
- ▶ fon +49 (0) 3461 200895 und 200896
- ▶ fax +49 (0) 3461 200894
- ▶ E-Mail: post@wiest.de
- ▶ Neumarkt 45 – 06217 Merseburg